

Solutions Technologiques pour

# Tableaux de Distribution Électrique

Solutions de mesure et de protection pour la conception et le montage de tableaux de distribution. L'objectif: faciliter le montage, l'optimisation de l'espace sur le tableau et l'amélioration dans les coûts d'assemblage et de construction.

 **CIRCUTOR**

*Technologie pour l'efficacité énergétique*

# Protection de différentiel intelligente



## Transformateurs différentiels

Disponibilité d'une large gamme de transformateurs différentiels. Transformateurs toroïdaux ronds et transformateurs rectangulaires, tous deux avec un large rang de mesures disponibles.

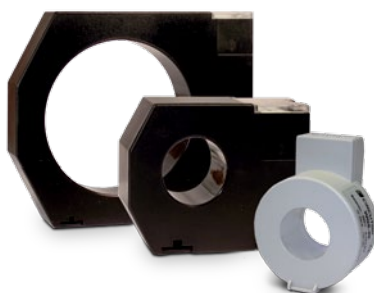
Série **WGC** toroïdaux



Disponible en:

○ Ø 25 mm, Ø 35 mm, Ø 55 mm, Ø 80 mm, Ø 110 mm, Ø 140 mm.

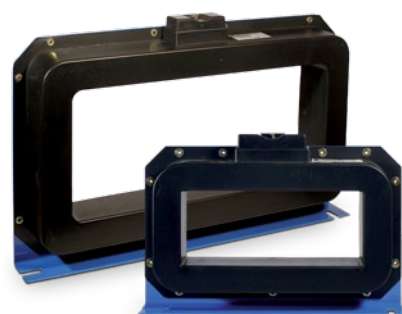
Série **WG** toroïdaux



Disponible en:

○ Ø 20 mm, Ø 30 mm, Ø 35 mm, Ø 70 mm, Ø 105 mm, Ø 140 mm, Ø 210 mm.

Série **WG** rectangulaires



Disponible en:

□ 70 x 175 mm, 115 x 305 mm, 150 x 350 mm, 200 x 500 mm.



## Relais différentiels

Disponibilité de relais différentiels fixes ou réglables pour la série **WN** et **WG**. Les relais qui disposent de display LCD pour montrer les données de fuite et de reconnexion, sont idéaux pour la maintenance préventive.

**RG1M / RN1M**



Compatible:  
RG1M avec WG  
RN1M avec WN



**RGE-R / RN-R**



Compatible:  
RGE-R avec WG  
RN-R avec WN



**RGU-10 / RN-10**



Compatible:  
RGU-10 avec WG  
RN-10 avec WN



**WRU-10**



○ Ø 28 mm

Transformateur toroïdal intégré



**P**  
Protection

## Relais différentiels avec reconnexion automatique

Disponibilité de relais différentiels avec reconnexion automatique pour 2 et 4 pôles, temps et sensibilité réglables selon relais, etc.

### REC 2



Disponible en:  
30 mA ou 300 mA

#### REC 2 - 2 pôles



Protection et Reconnexion différentielle

#### REC 2 - 4 pôles



### RGU-10 RAL

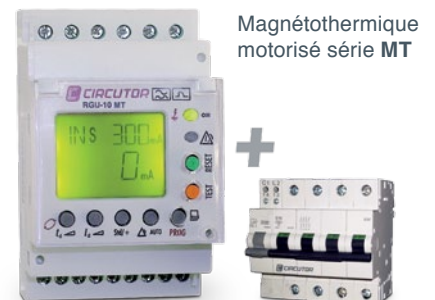


Reconnexion par contacteur



Protection et Reconnexion différentiel

### RGU-10 MT



Magnétothermique motorisé série MT



Protection et Reconnexion magnétothermique et différentiel

**P**  
Protection

## Centrale de différentiels

La centrale de différentiels **CBS-4** équivaut à quatre relais indépendants en un seul équipement. Idéal pour économiser de l'espace sur les tableaux avec un espace réduit.



Compatible avec WG

### CBS-4



CBS-4 = 4 x RGU-10



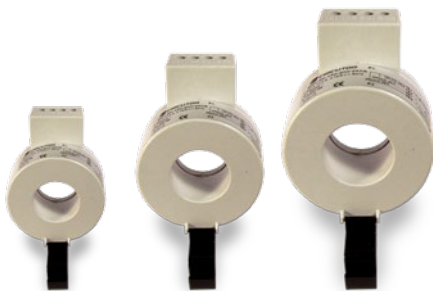
# La mesure avec classe



## Transformateurs de mesure

Disponibilité d'une large gamme de transformateurs de mesure. Larges familles de transformateurs unipolaires, triphasés, à profil étroit, à noyau partagé, à haute précision, etc. Large gamme d'ampérages et de diamètres.

**MC1** (.../250 mA)



**MC1-20**



Ø 20 mm

150/200/250 A

**MC1-30**



Ø 30 mm

250/400/500 A

**MC1-55**



Ø 55

1500/1000/500 A

**MC3** (.../250 mA)



**MC3-63**



Ø 7,1 mm

63 A

**MC3-125**



Ø 14,6 mm

125 A

**MC3-250**



Ø 26

250 A

**TC / TCH / TP** (.../5 A, .../1 A opt.)



**TC**

Profil étroit

**TCH**

Haute précision

**TP**

Noyau partagé

De 50 A à 4.000 A

Pour plus d'information, consulter Catalogue **M7**



## Compteurs kWh monophasés et triphasés

Disponibilité de compteurs d'énergie monophasés et triphasés avec connexion directe ou indirecte. Ils disposent de sorties d'impulsions et communications selon référence.

**EMS-30**



**EDMk**



**MKD**





# Centralisateurs de compteurs

Disponibilité de centralisateurs d'impulsions, entrées/sorties numériques pour le contrôle d'états logiques (O/I) et entrées analogiques. Communication RS-485 ou Ethernet selon type. Consulter autres options sur Catalogue **M3**.

**LM 4A-2IO-M**



- x4
- x4 analog inputs
- x2 outputs
- x2 inputs
- RS 485

**LM50-TCP+**



- x9
- x50 inputs
- Ethernet

**Efficiency Data Server**

Centralisateur intelligent



PowerStudio Scada et Web Server intégrés

- x4
- x4 outputs
- x4 inputs
- RS 485
- Ethernet



# Analyseurs de réseaux électriques

Large gamme d'analyseurs de réseaux tant pour rail DIN que pour panneau. Possibilité de mesurer au moyen de transformateurs efficaces série MC, idéaux pour les tableaux à taille réduite.

**CVM NET**



- x3
- Modbus RTU
- RS 485
- L3  
L2  
L1  
N

**CVM MINI**



- x3
- Modbus RTU
- Opt. RS 485
- L3  
L2  
L1  
N

**CVM NRG96**



- 96x96 mm Panel
- Modbus RTU
- Opt. RS 485
- L3  
L2  
L1  
N

**M**

Mesure

## Analyseur de réseaux et qualité de distribution électrique

CVMk2

Class  
**0,2**Class  
**0,5**

Classe 0,2 ou 0,5 en puissance et énergie



Mesure de Qualité d'alimentation

Module de mesure et display séparé

144x144 mm  
PanelOpt.  
**RS 485****VGA DISPLAY**

Expandible moyennant modules de:

**x8 outputs****x8 inputs****x4 analog outputs****x8 analog inputs**

Ethernet

PROFIBUS

SD

Possibilité de connecter jusqu'à 32 modules

**M**

Mesure

## Mesure et protection pour interrupteurs automatiques

CIRCUTOR présente sa nouvelle gamme d'équipements compacts de mesure et protection de différentiel en un seul équipement pour interrupteurs de 3 et 4 pôles de 250 A et de 400 A.

MP-3 / MP-4

Ø Normalisé selon courant d'interrupteur



Analyseur de réseaux et protection différentiel en un seul équipement.

**x2 outputs****x2 outputs****x2 inputs****RS 485****Modbus RTU**

Expandible moyennant modules de:

**x1 analog outputs****+4 outputs****RS 485**

Disponible pour:

**MP-3:** 250 A, 400 A et 630 A**MP-4:** 250 A, 400 A et 630 A



## Accessoires pour communications

### Convertisseur TCP2RS+

Convertisseur de RS-232 ou RS-485 à Ethernet.



### Convertisseur RS-232/485

Convertisseur de RS-232 à RS-485 ou vice-versa.



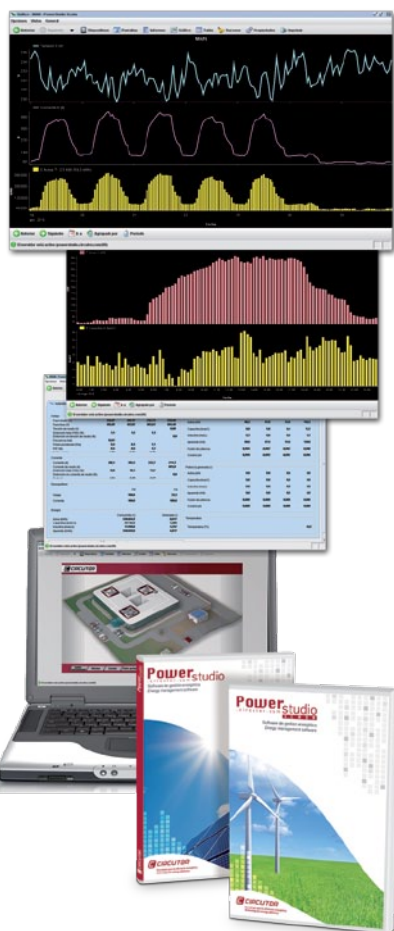
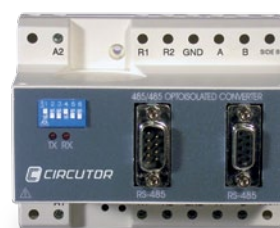
### Convertisseur USB

Convertisseur de USB à RS-232 ou RS-485.



### Amplificateur RS-485/485

Amplificateur de réseau RS-485.



## Logiciel pour communications

### Powerstudio

Logiciel de supervision énergétique pour immeubles et installations industrielles. Les principales fonctions sont les suivantes:

- Paramétrage à distance des équipements
- Affichage de paramètres en temps réel
- Enregistrement et impression d'historiques sous format de tableau ou graphique
- Serveur web multiposte et Serveur XML intégré
- Création de profils et utilisateurs d'accès à l'application à travers utilisateur et mot de passe
- Grande Versatilité et utilisation très facile
- Compatible avec logiciel OPC pour PS/PSS

### Powerstudio

Logiciel de supervision énergétique pour immeubles et installations industrielles, avec possibilité d'affichage de rapports, schémas et diagrammes unifilaires. Les principales fonctions sont les suivantes:

- Toutes les caractéristiques de **Power Studio**, plus les suivantes :
- Module d'alarmes (événements)
- Construction d'écrans personnalisés
- Possibilité de réaliser des actions de contrôle sur les équipements
- Module générateur de rapports et simulateur de reçus énergétiques
- Possibilité d'émulation de tarifs ou tranches horaires

# Autres produits CIRCUTOR pour tableaux électriques

R

i

Pour plus d'information consultez le catalogue de **compensation de l'énergie réactive et filtrage d'harmoniques**.

## Solutions pour la compensation d'énergie réactive

### Régulateurs d'énergie réactive



### condensateurs BT et MT



Q

i

Pour plus d'information consultez le catalogue de **Quality & Metering**.

## Compteurs d'énergie avec communications

### CIRWATT B monophasé



### CIRWATT B triphasé



**CPT** cirprotec

i

Pour plus d'information consultez le catalogue de **cirprotec** ou entrez dans [www.cirprotec.com](http://www.cirprotec.com)

### Contrôleur de mise à la terre



### Protection contre les surtensions

Protection combinée  
(Transitoires + Permanentes TOV)



Parafoudres  
(Débrochables Type 1+2, Type 2)



Solutions Technologiques pour

# Tableaux de Distribution Électrique

[fr.circutor.com](http://fr.circutor.com)



Vial Sant Jordi, s/n 08232  
Viladecavalls (Barcelone) Espagne  
Tel.: (+34) 93 745 29 00  
Fax: (+34) 93 745 29 14  
[central@circutor.es](mailto:central@circutor.es)  
<http://energyefficiency.circutor.com>

CIRCUTOR, SA se réserve le droit de modifier le contenu de ce catalogue